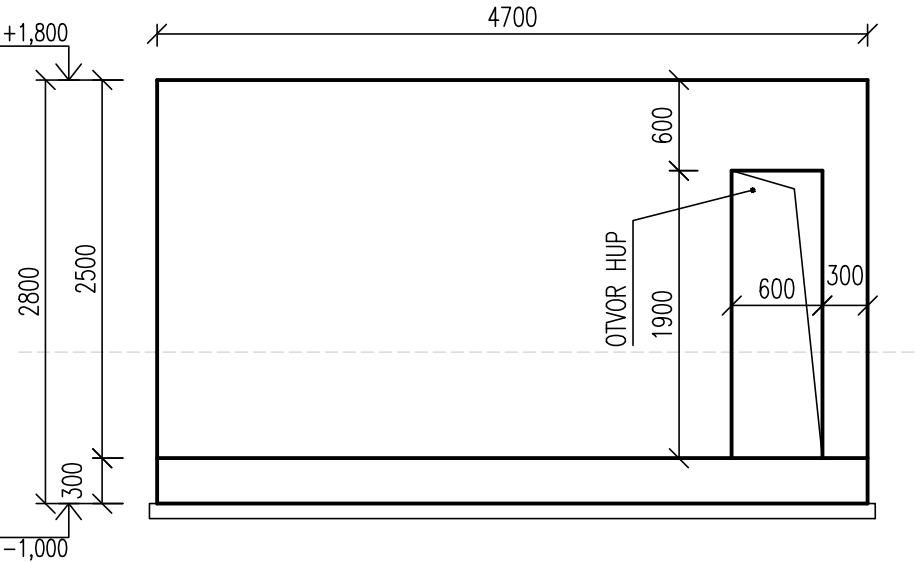


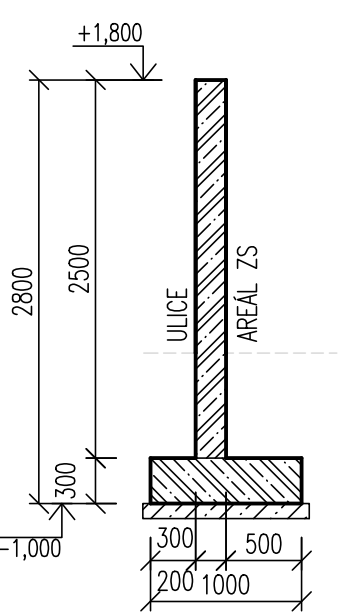
OPLOCENÍ

POHLED M 1:50



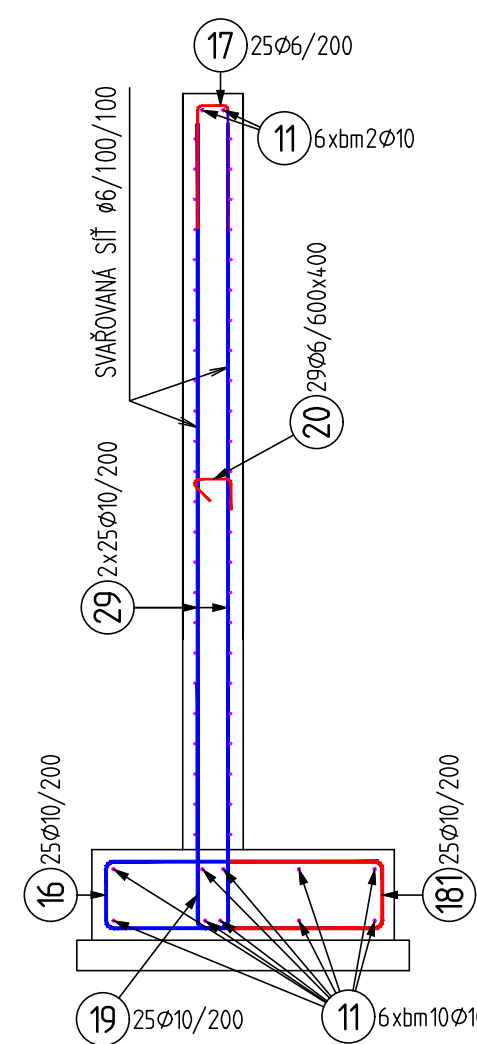
OPLOCENÍ

PŘÍČNÝ ŘEZ M 1:50



OPLOCENÍ

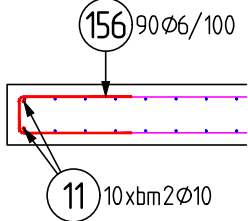
PŘÍČNÝ ŘEZ M 1:25



DETAIL "A"

LEMOVÁNÍ VODOROVNÉ VÝZTUŽE STĚNY

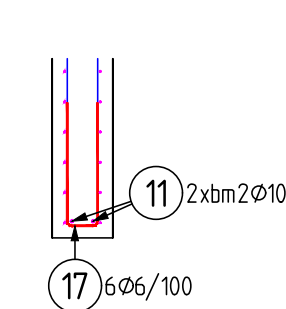
PŮDORYS M 1:25



DETAIL "B"

LEMOVÁNÍ NADPRAŽÍ

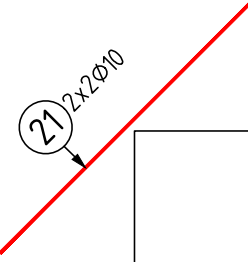
SVISLÝ ŘEZ M 1:25



DETAIL "C"

PŘÍLOŽKY ROHU NIKY

POHLED M 1:25



BM  
11 ø10;L=96bm

910  
230 910  
16 ø10;L=2000mm;25ks

410  
110 410  
17 ø6;L=900mm;31ks

820  
110 820  
19 ø10;L=1700mm;25ks

130  
8 130  
20 ø6;L=300mm;29ks

1200  
21 ø10;L=1200mm;4ks

2400  
29 ø10;L=2400mm;50ks

370  
130 370  
156 ø6;L=850mm;90ks

510  
230 510  
181 ø10;L=1200mm;25ks

Obsah	: VYKAZ VÝZTUŽE
	24.10.24 10:45

Pol	Profil	Delka [mm]	ks	B 500	
				6	10
11	10	BM	-		96.0
16	10	2000	25		50.0
17	6	900	31	27.9	
19	10	1700	25		42.5
20	6	300	29	8.7	
*21	10	1200	4		4.8
*29	10	2400	50		120.0
156	6	850	90	76.5	
181	10	1200	25		30.0
CELKOVÁ DELKA			[m]	113.1	343.3
HMOTNOST			[kg]	25.1	211.7
CELKOVÁ HMOTNOST			[kg]	236.8	

VÝKAZ SÍTÍ

OZN.	VÝZTUŽ	ROZMĚR [m]	POČET [ks]	HMOTNOST 1ks [kg]	HMOTNOST CELKEM
KH 30	ø6/100-ø6/100	3,0x2,0	6	26,64	159,84
CELKEM					160

POZNÁMKA:

VE VÝKAZU SÍTÍ JE ZAHRNUTA REZERVA 30% PRO STYKOVÁNÍ

BETON

NAVRŽENO DLE  
KRYTÍ

DLE SPECIFIKACE

ČSN EN 1992-1-1; ČSN EN 206-1-Z3  
35 mm

OCEL

B 500B

UVADENÉ DELKY JSOU VZTAŽENY K VNEJŠIMU LICI PRUTU.  
POLOMERY OBLOUKY JSOU POLOMERY OHYBACÍCH TRNŮ,  
NEZNACENÉ POLOMERY JSOU 1/2 øm,min (TAB. 8.1).  
NEZNACENÉ UHLY JSOU 45°, 90° resp 180°.  
ROVNÉ VLOŽKY JSOU VE VÝKAZU OZNACENÉ \*.\*.  
CELKOVÉ DELKY VLOŽEK JSOU STRIZNÉ DELKY.

POZNÁMKA:

- VÝZTUŽ ø10mm STYKOVAT V DÉLCE MIN. 500mm
- VÝZTUŽ ø6mm STYKOVAT V DÉLCE MIN. 350mm
- VÝZTUŽ V MÍSTĚ PROSTUPŮ PROSTŘIHOUT

MATERIÁLY:

BETON DLE ČSN EN 206+A2

STĚNA: BETON C25/30-XC4-XF1-XA1

PATA: BETON C25/30-XC2

VÝZTUŽ: OCEL B500B


POZNÁMKA:

- POZICE A VÝŠKOVÉ USPOŘÁDÁNÍ DLE STAVEBNÍ ČÁSTI.
- GEOMETRICKÉ TOLERANCE DLE ČSN EN 13670, VČETNĚ PŘÍLOH G
- VÝZTUŽ ø6mm STYKOVAT V DÉLCE MIN. 350mm
- VÝZTUŽ ø10mm STYKOVAT V DÉLCE MIN. 500mm
- VÝZTUŽ V MÍSTĚ PROSTUPŮ DO ŠÍŘKY 250mm ROZHRNOUT
- VÝZTUŽ U VĚTŠÍCH PROSTUPŮ PROSTŘIHOUT
- PŘED BETONÁŽÍ OSADIT PRVKY PRO NAVAZUJÍCÍ KONSTRUKCE (TRUBKOVÁNÍ,...)
- VELIKOST OTVORU PRO HUP KOORDINOVAT S VYBRANÝM VÝROBKEM

PLOCHY Z POHLEDOVÉHO BETONU NAVRHOVAT DLE:

TECHNICKÁ PRAVIDLA ČBS 03 (2018) – POHLEDOVÝ BETON

- VŠECHNY VIDITELNÉ PLOCHY JSOU NAVRŽENY V KVALITĚ POHLEDOVÉHO BETONU PB3
- ZKOSENÍ HRAN 20/20 mm.
- PŘED VÝROBOU KONSTRUKCÍ BUDE ARCHITEKTOVI ZASLÁN KLADEČÍ PLÁN BEDNĚNÍ
- ZKUŠEBNÍ VZOREK KONSTRUKCE BUDE ODSOUHLASEN ARCHITEKTEM

Generální projektant:		Projektant části:			
<div><div>SMART PROJEKT s.r.o. Lanžhoťská 34/48/2 690 02 Břeclav info@smart-projekt.cz</div></div>		<div>Projekce 274 s.r.o. Na Dědině 274 664 61 Rebešovice projekce274@gmail.com</div>			
Architekt: -		Vypracoval: Ing. Roman Seiter			
HIP: Ing. Michal Kolář		Kreslil: Ing. Roman Seiter			
Kontroloval: Ing. Michal Kolář		Zodp. projektant: Ing. Lukáš Janda			
Stavebník: Jihomoravský kraj, Žerotínovo nám. 449/3, 601 82 Brno					
Místo stavby: Břeclav, 690 02, U Nemocnice				Ozn. projektu: -	
Název: Novostavba výjezdové základny ZZS JmK, p. o. v Břeclavi				Datum: 05/2024	
				Formát: 3 x A4	
Objekt: IO 254 OPLOCENÍ				Stupeň: DPS	
Část: D. DOKUMENTACE OBJEKTŮ				Měřítko: 1 : 50; 25	
Název dokumentu: OPLOCENÍ - TVAR, VÝZTUŽ				103 Číslo přílohy	
				00 Revize	